

MALDITO-GW LED

OPRAWY PRZEMYSŁOWE

Przemysłowa oprawa oświetleniowa na tuby LED przeznaczona do pracy w ciężkich warunkach, odporna chemicznie, świetnie dająca sobie radę w niskich temperaturach.

Korpus:

Wykonany z blachy stalowej, malowany proszkowo zamknięty z obu stron zaślepkami z tworzywa sztucznego.

Klosz:

Klosz stanowią jedna albo dwie rury z PC, w których umieszczone są tuby LED.

Zastosowanie:

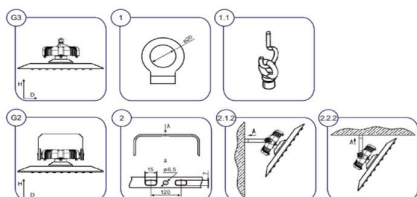
Do obiektów w przemyśle, chemicznym, drzewnym, samochodowym, w zakładach produkcyjnych, halach magazynowych i w innych gałęziach przemysłu.

Wyposażenie elektryczne:

Oprawy wyposażone są w oprawki G13 i współpracują z tubami LED np. LUMILUX L 18W, 36W i 58W lub analogicznymi

Wykonania:

1. oprawa na 1 tubę LED
2. oprawa na 2 tuby LED
3. oprawa z zewnętrznym odbłyśnikiem – oznaczenie „O”
4. oprawa z rurami ze szkła hartowanego wykonanie specjalne oznaczenie „SZ”



		Oprawka	Ilość tub	Temperatura otoczenia	L (mm)	W (mm)	H (mm)	Masa (kg)
MALDITO-GW 106L	LED	G13	1	-30°C < ta < +40°C	650	60	130	2,5
MALDITO-GW 106L-O	LED	G13	1	-30°C < ta < +40°C	650	210	155	2,8
MALDITO-GW 206L	LED	G13	2	-30°C < ta < +40°C	650	130	130	3,4
MALDITO-GW 206L-O	LED	G13	2	-30°C < ta < +40°C	650	210	155	4,2
MALDITO-GW 112L	LED	G13	1	-30°C < ta < +40°C	1255	60	130	3,9
MALDITO-GW 112L-O	LED	G13	1	-30°C < ta < +40°C	1255	210	155	6,3
MALDITO-GW 212L	LED	G13	2	-30°C < ta < +40°C	1255	130	130	3,8
MALDITO-GW 212L-O	LED	G13	2	-30°C < ta < +40°C	1255	210	155	5,8
MALDITO-GW 115L	LED	G13	1	-30°C < ta < +40°C	1555	60	130	3,9
MALDITO-GW 115L-O	LED	G13	1	-30°C < ta < +40°C	1555	210	155	6,3
MALDITO-GW 215L	LED	G13	2	-30°C < ta < +40°C	1555	130	130	5,5
MALDITO-GW 215L-O	LED	G14	2	-30°C < ta < +40°C	1555	210	155	7,8

