

## MARGALIDA-GW LED

### OPRAWY PRZEMYSŁOWE

Przemysłowa oprawa oświetleniowa LED przeznaczona do pracy w ciężkich warunkach, odporna chemicznie, świetnie dająca sobie radę w niskich temperaturach.

**Korpus:**

Wykonany z odlewu aluminium, malowany proszkowo

**Klosz:**

Płyta z poliwęglanu odpornego na promieniowanie UV.

**Zastosowanie:**

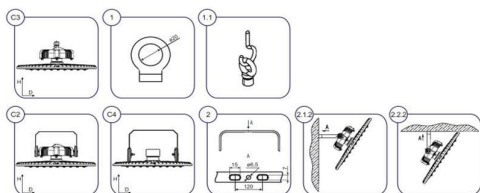
Do obiektów w przemyśle naftowym, ciężkim, chemicznym, drzewnym, w zakładach produkcyjnych, halach magazynowych i w innych gałęziach przemysłu, w pomieszczeniach i na zewnątrz do oświetlenia placów i pod wiatami.

**Wyposażenie elektryczne:**

Diody LED, temperatura barwowa 4000 K (standard)

**Wykonania:**

- 1 - oprawa wyposażona jest w wspornik nastawny do montażu bezpośredniego do ścian lub sufitu
- 2 - oprawa wyposażona jest w wspornik nastawny przystosowany do montażu na wysięgniku rurowym
- W – wąsko-strumieniowa - kąt rozsyłu światłości - 60°
- S – szeroko-strumieniowa - kąt rozsyłu światłości - 120°
- P – pośrednia - kąt rozsyłu światłości - 90°
- K- końcowa



	W	lm	lm/W	Temperatura otoczenia	D (mm)	H (mm)	Masa (kg)
MARGALIDA-GW 109L-1,2- W,S,P	80	10900	136	-40°C < ta <+60°C	445	235	5,4
MARGALIDA-GW 135L-1,2- W,S,P	100	13500	135	-40°C < ta <+60°C	445	235	5,4
MARGALIDA-GW 179L-1,2- W,S,P	140	17920	128	-40°C < ta <+60°C	445	235	5,9
MARGALIDA-GW 265L-1,2- W,S,P	190	25650	135	-40°C < ta <+50°C	445	235	6,5
MARGALIDA-GW 322L-1,2- W,S,P	230	32200	140	-40°C < ta <+40°C	445	235	6,5

