

PERDIDO-GW LED

OPRAWY PRZEMYSŁOWE

Przemysłowa oprawa oświetleniowa LED przeznaczona do pracy w ciężkich warunkach, odporna chemicznie, świetnie dająca sobie radę w niskich temperaturach.

Korpus:

Wykonany z odlewu aluminium, malowany proszkowo

Klosz:

Płyta z poliwęglanu odpornego na promieniowanie UV.

Zastosowanie:

Do obiektów w przemyśle naftowym, ciężkim, chemicznym, drzewnym, w zakładach produkcyjnych, halach magazynowych i w innych gałęziach przemysłu, w pomieszczeniach i na zewnątrz do oświetlenia placów i pod wiatami.

Wyposażenie elektryczne:

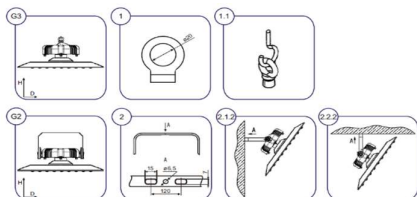
Diody LED, temperatura barwowa 4000 K (standard)

Wykonania:

1 - oprawa wyposażona jest w wspornik nastawny do montażu bezpośredniego do ścian lub sufitu

2 - oprawa wyposażona jest w uchwyt typu „oko” i przystosowana jest do zwieszania

W – wąsko-strumieniowa - kąt rozsyłu światłości - 60°
S – szeroko-strumieniowa - kąt rozsyłu światłości - 90°



	W	lm	lm/W	Temperatura otoczenia	D (mm)	H (mm)	Masa (kg)
PERDIDO-GW 78L-1,2- W,S	60	7800	130	-40°C < ta < +60°C	360	240	4
PERDIDO-GW 104L-1,2- W,S	80	10400	130	-40°C < ta < +60°C	360	240	4
PERDIDO-GW 130L-1,2- W,S	100	13000	130	-40°C < ta < +60°C	360	240	4
PERDIDO-GW 156L-1,2- W,S	120	15600	130	-40°C < ta < +50°C	360	240	4,2
PERDIDO-GW 196L-1,2- W,S	140	19600	140	-40°C < ta < +40°C	360	240	4,2
PERDIDO-GW 224L-1,2- W,S	160	22400	140	-40°C < ta < +40°C	360	240	4,2

